

## **Import da Danea EasyFatt a Zen Cart**

Modulo per l'importazione automatica e completa degli articoli a listino,  
da Danea EasyFatt a ZenCart

*Indice:*

- i. [Introduzione](#)
- ii. [Installazione](#)
- iii. [Configurazione di Zencart](#)
- iv. [Configurazione di Danea EasyFATT](#)
- v. [Come inviare i prodotti al web](#)

## Introduzione:

Grazie alla recente collaborazione con Danae, abbiamo sviluppato un nuovo modulo in grado di automatizzare l'importazione degli articoli a listino da Danae EasyFatt a ZenCart. Con pochi semplici passaggi potrete importare direttamente sul vostro sito di e-commerce tutti gli articoli a listino del Vostro Gestionale Danae Easyfatt aggiungendo automaticamente le foto e creando se necessario le relative categorie.

I campi che il modulo importa sono i seguenti:

- Codice Modello
- Nome
- Descrizione (HTML\*)
- Prezzo (selezionabile dai 9 listini di EasyFatt)
- Giacenza a magazzino
- Peso
- Aliquota Tasse
- Dimensioni
- Foto\*
- Categoria di Inserimento e sotto categoria

\* solo EasyFatt 2009

## Installazione:

L'installazione è estremamente semplice e si conclude in pochi brevi passaggi:

1. Copiate i file *DaneaImport.php*, *danea\_img.php* e *Prodotti.xml*, e la cartella *Danea* all'interno della vostra cartella amministrazione di Zencart (es. */admin*)
2. Settate i permessi di scrittura per il file *Prodotti.xml*
3. Installate la patch SQL *install.sql*

*Nota sicurezza:*

*è possibile rinominare a piacere il file *DaneaImport.php* ricordandosi di settarlo nell'apposito menù di EasyFatt*

## Configurazione Zen Cart:

La configurazione del modulo viene eseguita interamente nel menu *configurazione* di Zen Cart, alla voce *Danea Order export* (vedi figura sotto)

Configurazione   Catalogo   Moduli   Clienti   Località / Tasse   Localizzazioni   Reports   Strumenti   Certificato Regalo/Buoni sconto   Extra		
<b>DANEA IMPORTA ARTICOLI</b>		
Titolo	Valore	Azione
Password Importa Articoli	password	
User Name Importa Articoli	danea	
Modalità Listino	DANEA_ONLY	
Listino Prezzo	Price1	
Listino Netto o Lordo	Net	
Status default prodotti importati	True	
Codice Modello	Code	
Peso Prodotto	NetWeight	

- **Password Importa Articoli:**

Attraverso questa voce andrete ad impostare la **password** necessaria ad EasyFatt per effettuare il collegamento a Zen Cart.

- **User Name Importa Articoli:**

Attraverso questa voce andrete ad impostare il **Nome Utente** necessario ad EasyFatt per effettuare il collegamento a Zen Cart.

- **Modalità Listino:**

Attraverso questa voce andrete ad impostare il **funzionamento** di base del Modulo d'importazione.

Potete scegliere tra due modalità: **DANEA\_ONLY e MULTI\_LISTINO**.

La prima utilizzabile esclusivamente quando la fonte dei prodotti venduti in Zen Cart verrà gestita esclusivamente da Danae EasyFatt (non sono permesse modifiche manuali all'elenco dei prodotti).

La seconda, utilizzabile quando, oltre al listino di Danae Easyfatt, saranno presenti altri articoli in vendita sul vostro e-commerce. Per maggiori dettagli vedere capitolo: **Come inviare i Prodotti al Web**.

- **Listino Prezzo:**

Attraverso questa voce si va a selezionare con quale listino andrete ad inserire i prezzi per gli articoli importati. Potete selezionarlo tra i 9 Listini presenti in Danae EasyFatt.

- **Listino Netto o Lordo:**

Attraverso questa voce andrete ad impostare se i prezzi importati saranno Netti o Lordi

**Status default prodotti importati:**

Attraverso questa voce andrete ad impostare se i prodotti appena importati saranno già visibili nel vostro e-commerce o se saranno disattivati.

- **Codice Modello:**

Selezionate quale voce assegnare al campo codice Modello di Zencart. Potete scegliere tra:

**Code:** il codice prodotto di EasyFatt

**SupplierProductCode:** il codice prodotto del rivenditore.

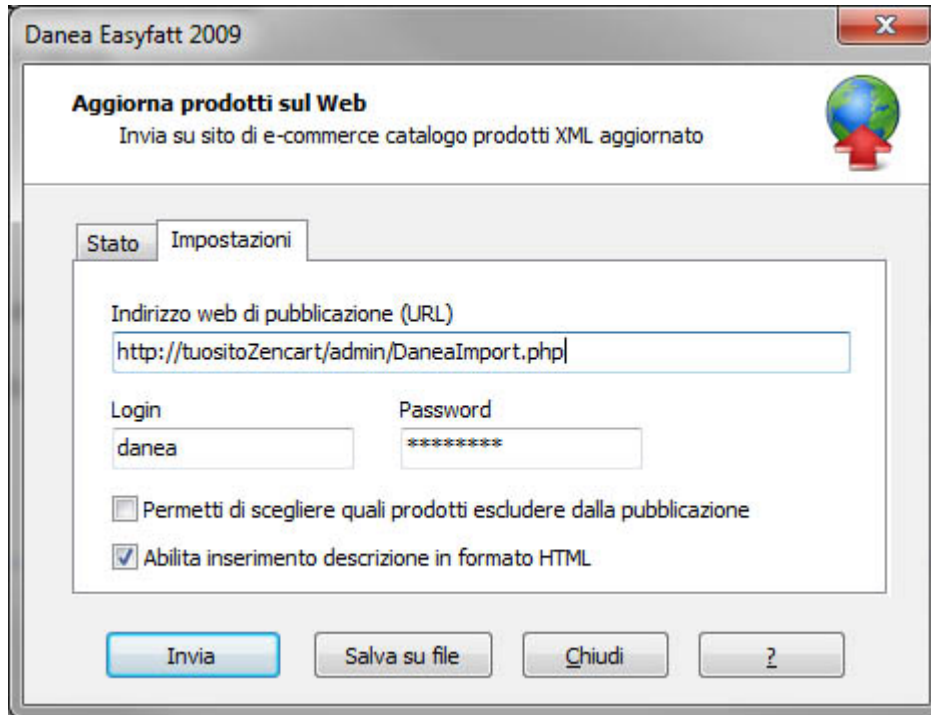
E' indispensabile per il corretto funzionamento del sistema che il codice modello non sia mai lasciato in bianco per nessun articolo importato in Zencart.

- **Peso Prodotto:**

Potete impostare se importare il peso netto: **NetWeight** o il peso Lordo, comprensivo di imballo: **GrossWeight**.

## Configurazione Danae EasyFatt:

La configurazione del modulo su Danae EasyFatt è estremamente semplice.  
Attraverso il menù Strumenti->E-commerce->Aggiorna Prodotti, nel tab: Impostazioni (vedi Figura sotto)

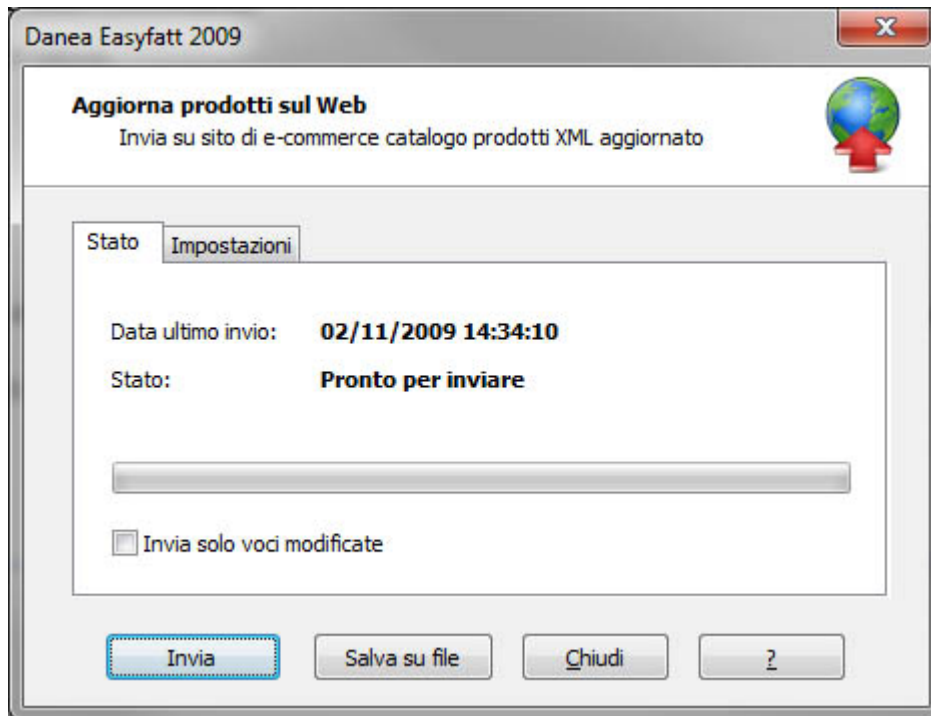


- **Indirizzo web da di pubblicazione (URL):**  
Qui dovrete inserire il percorso completo per accedere al file DanaeImport.php;  
Nell esempio: *http://tuositoZencart/admin/DaneaImport.php*;  
(**nota per la sicurezza:** è possibile modificare il nome del file con qualsiasi altro nome purché venga mantenuta l'estensione .php)
- **Login:**  
Qui inserirete il nome utente settato nel menù di configurazione di Danae Importa Articoli (Es. *danea*) **Attenzione: non è il nome utente per accedere al menù di amministrazione di Zen Cart!**
- **Password:**  
Qui inserirete la Password settata nel menù di configurazione di Danae importa Articoli (Es. *Password*) **Attenzione: non è la password per accedere al menù di amministrazione di Zen Cart!**
- **Permetti di scegliere quali prodotti.....:**  
Spuntare nel caso vogliate pubblicare su ZenCart solo i prodotti precedentemente selezionati in Danae EasyFatt.
- **Abilita inserimento descrizione in formato HTML:**  
Attivando tale impostazione avrete la possibilità di inserire le descrizioni dei prodotti in formato html. Ciò permetterà di esportarle e mantenere così la formattazione voluta nella pagina dei prodotti

## Come inviare i Prodotti al Web:

Una volta terminata la configurazione sarete pronti ad importare gli articoli e le fotografie dal vostro gestionale al vostro negozio on line Zen Cart.

Attraverso il menù *Strumenti*->*E-commerce*->*Aggiorna Prodotti*(vedi figura sotto)



E' molto importante decidere con cura se abilitare o meno la spunta *Invia solo voci modificate*; Infatti questo campo imposta come EasyFatt effettuerà l'esportazione dei prodotti: se in modo Intero o Incrementale.

- **Modalità Intera** (segno di spunta disattivato):  
EasyFatt Esporterà l'intero listino completo di foto così come è stato impostato nel menù Prodotti. Se il nostro modulo è impostata la modalità Listino: **DANEA\_ONLY**: Zen Cart eliminerà completamente tutti i prodotti, tutte le categorie e tutte le foto non presenti in Danae EasyFatt allineando perfettamente l'elenco prodotti e categorie di Zen Cart con l'elenco prodotti e categorie di Danae. Se invece la modalità Listino è impostata a **MULTI\_LISTINO**, Zen Cart si limiterà ad aggiornare/aggiungere i prodotti e le foto così come sono impostati in Danae EasyFatt. Questo non permette l'eliminazione automatica dei prodotti in Zen Cart.
- **Modalità Incrementale** (segno di spunta attivato):  
Se invece verrà spuntata la voce *Invia solo voci modificate*, ogni aggiornamento non comporterà l'invio indiscriminato di tutto il listino, ma l'invio delle sole modifiche effettuate nel listino di EasyFatt siano esse Semplici modifiche di prezzo, Aggiunte di nuovi prodotti o eliminazione di prodotti secondo le vostre esigenze.

L'invio in modalità Intera è consigliabile esclusivamente per il primo allineamento, fatto questo è preferibile l'utilizzo della modalità incrementale in quanto esegue un trasferimento dati inferiore ed è in grado di eliminare automaticamente i prodotti rimossi dal listino di Danae Easyfatt.

